



การไฟฟ้าส่วนภูมิภาค  
PROVINCIAL ELECTRICITY AUTHORITY

Switching Deadline

25 ธ.ค. 66

วิทยุขอตัดไฟ

เลขที่ กต.กปบ.(คฟ.) /๒๕๖๖  
ชื่อผู้รับ นายพัทธนันท์ พิชิตสุวรรณผล  
ชื่อผู้ส่ง  
วันที่  
ตำแหน่ง อก.ปบ.(กต)  
ตำแหน่ง

ด้วยการไฟฟ้า กปบ.(กต) จะดำเนินการตัดจ่าย สถานีไฟฟ้า สมุทรสาคร ๑๑ ตามแผนผังสังเขปแนบ  
จำนวน แผ่น ดังนี้

ที่	ฟีดเดอร์	วัน/เดือน/ปี	ตั้งแต่เวลา	ถึงเวลา	ลักษณะงานที่ปฏิบัติ/บริเวณ	จาก	ถึง	ผู้ควบคุมงาน
๑	-	๒๖ ธ.ค. ๖๖	๐๘.๐๐ น.	๑๖.๐๐ น.	จ่ายไฟสถานีฯ สมุทรสาคร 11	-	-	-

พื้นที่ที่มีผู้ใช้ไฟได้รับผลกระทบ(ไฟดับ)

ผู้ประสานงานการดับไฟ ชื่อ นายสิทธิชัย หอระตะ ตำแหน่ง ชผ.คฟ โทร. ๐๘๙-๘๙๒-๕๕๖๒

๑.  มีสายเคเบิลใยแก้วนำแสง ๑.๑  มีโอกาสชำรุด ๑.๒  ไม่มีโอกาสชำรุด  
๒.  ไม่มีสายเคเบิลใยแก้วนำแสง

สำหรับแผนกควบคุมการจ่ายไฟ (คคฟ.) กฟก.๓

เรียน อก.ปบ.(กต)

คคฟ. พิจารณาแล้วเห็นควร

อนุมัติให้ดับไฟตามคำขอข้อ 1 ฟีดเดอร์ SMK จาก - ถึง -  
ในวันที่ 26 ธ.ค. 66 ตั้งแต่เวลา 08:00 น. ถึง 16:00 น. ตามใบสั่งทำสวิตซ์หมายเลข ๑๘๕๐/๖๖

อนุมัติให้ดับไฟตามคำขอข้อ ฟีดเดอร์ จาก ถึง  
ในวันที่ ตั้งแต่เวลา น. ถึง น. ตามใบสั่งทำสวิตซ์หมายเลข

พนักงานศูนย์ฯ นาย สักข์ ขำ มงต์บุญมาก ประสานงานการขอตัดไฟกับ ทามสิทธิ์ ธรรม ทดระตะ  
นางสาว

(นายมีศักดิ์ โพธิ์มีฤทธิ์)  
วัดก.4 แทน นพ.คฟ

สำหรับผู้อนุมัติ

ที่ กต กปบ.(คฟ.) กฟก.๓

เรียน อก.บช.(กต), อก.วว.(กต), ผจก.

ขั้นตอนการสวิตซ์ 4 แผ่น  
แผนผังแนบ 2 แผ่น

อนุมัติ และแจ้ง จป. เพื่อตรวจสอบความปลอดภัย  
พร้อมทั้งลงข้อมูลแจ้งแผนดับไฟลงใน www.pea.co.th

ผจก. 1 (สถานีฯ สมุทรสาคร 11 การ)  
เพื่อทราบ และจัดพนักงานเข้าปฏิบัติงานร่วมกับศูนย์ฯ นครปฐม  
ตั้งแต่เวลา 08:00 น. เป็นต้นไป จนกว่างานจะแล้วเสร็จ

(นายเลอพงศ์ แก่นจันทร์)  
รก.ปบ.(ก๓) ปฏิบัติงานแทน อก.ปบ.(ก๓)

(นายเลอพงศ์ แก่นจันทร์)  
รก.ปบ.(ก๓) ปฏิบัติงานแทน อก.ปบ.(ก๓)

ใบสั่งทำสวิตชิง

1. สถานที่ทำงาน	สถานีฯ สมุทรสาคร 11 ถาวร					
2. กำหนดวันที่ทำงาน	26 ธ.ค. 66	ระหว่าง	08.00 น.	ถึง	16.00	น.
3. ผู้ขอทำงาน	กปบ.(ก3)	งานที่ทำ	ตัดจ่ายสถานีฯ สมุทรสาคร 11 ถาวร		ตามใบขอปฏิบัติงาน 1850/2566	
4. เตรียมการสวิตชิงโดย	นางสาวสุกัญชา วงศ์บุญมาก			วันที่	22 ธันวาคม 2566	
5. ตรวจสอบสวิตชิงโดย	จิงจุฑา			วันที่	22 ธันวาคม 2566	
6. อนุมัติสวิตชิงโดย				วันที่	22 ธันวาคม 2566	
7. สั่งทำสวิตชิงโดย	1. นายจิรัชฌัน, นายพิชชา, นายวีรวิชร, นายอมร (กะ1 00.00 น. - 08.00 น.) 2. นายนครินทร์, น.ส.พิชชา, นายณัฐกาญจน์, นายสุธี, นายสามารถ (กะ2 08.00 น. - 16.00 น.) 3. นายศุภสวัสดิ์, นายอนุสรณ์, นายธนิต, นายมนโฆช, นายวรรณพงษ์ (กะ3 16.00 น. - 24.00 น.)					

ที่	รหัสอุปกรณ์	สภาพอุปกรณ์ ปกติก่อน ดำเนินการ	ดำเนินการ	เวลา	ผู้ดำเนินการ	ผู้สั่งการ	หมายเหตุ
1	ตรวจสอบอุปกรณ์ป้องกันและอุปกรณ์ตัดตอนก่อนทำสวิตชิง						
2	เมื่อพร้อมจ่ายไฟสถานีฯ สมุทรสาคร 11 ถาวร						
3	ตรวจสอบ SW.GROUND 115 kV SMK01YG-01,02 , SMK02YG-01 ,SMK03YS-01,02 อยู่สถานะ OPEN						
4	ตรวจสอบ SW.GROUND 22 kV "INCOMING" SMK01,02BVG-01 อยู่สถานะ OPEN						
5	ตรวจสอบ SW.GROUND 22 kV "OUTCOMING" SMK01,02,03,04,05,06,07,08,09,10VG-01 อยู่สถานะ OPEN						
6	ตรวจสอบเบรกเกอร์ 115 kV SMK01,02,03YB-01 อยู่สถานะ OPEN						
7	ตรวจสอบไบมีด 115 kV (SMK01YS-01,02), (SMK02YS-01), (SMK03YS-01,02) และ SMK0BYS-01 อยู่สถานะ OPEN						
8	ตรวจสอบเบรกเกอร์ 22 kV "INCOMING" SMK01,02BVB-01 และเบรกเกอร์ขานานเมนบัส SMK0BVB-01 อยู่สถานะ OPEN และ TRUCK INSERVICE						
9	ตรวจสอบเบรกเกอร์ 22 kV "OUTGOING" SMK01,02,03,05,06,07,08,10VB-01 อยู่สถานะ OPEN และ TRUCK INSERVICE						
10	SME02YB-03	"ON" Auto Reclose	"OFF" Auto Reclose		SME		
11	SMD03YB-01	"ON" Auto Reclose	"OFF" Auto Reclose		SMD		
12	SMK03YS-01	ปลด	สับ		SMK		ไบมีด 115 เควี
13	SMK03YS-02	ปลด	สับ		SMK		ไบมีด 115 เควี
14	SMK02YS-01	ปลด	สับ		SMK		ไบมีด 115 เควี
15	SMK0BYS-01	ปลด	สับ		SMK		ไบมีด TIE BUS 115 kV
16	SMK03YB-01	ปลด	สับ คง OFF Auto Reclose		SMK		CB 115 เควี
17	SMK02YB-01	ปลด	สับ		SMK		CB 115 เควี
18	SME02YB-03	"OFF" Auto Reclose	"ON" Auto Reclose		SME		
19	SMD03YB-01	"OFF" Auto Reclose	"ON" Auto Reclose		SMD		
20	SMK03YB-01	"OFF" Auto Reclose	"ON" Auto Reclose		SMK		
21	SMK01BVB-01	ปลด	สับ		SMK		CB INCOMING 1
22	SMK0BVB-01	ปลด	สับ		SMK		CB ขานานบัส
23	เมื่อพร้อมจ่ายไฟ AC ระบบจำหน่ายไลน์ SMK02,05,08						
24	ตรวจสอบ SMK02S-02 DIS เลข บ.เพอร์เฟ็คท์ อินซูเลชั่น อยู่สถานะ "สับอยู่ที่สามเฟส"						
25	ตรวจสอบ SMK02S-03 DIS เลข บ.อีเลแฟนท์ แฟมิลี่ อินเตอร์เนชั่นแนล อยู่สถานะ "ปลดออกจากกันทั้งสามเฟส"						



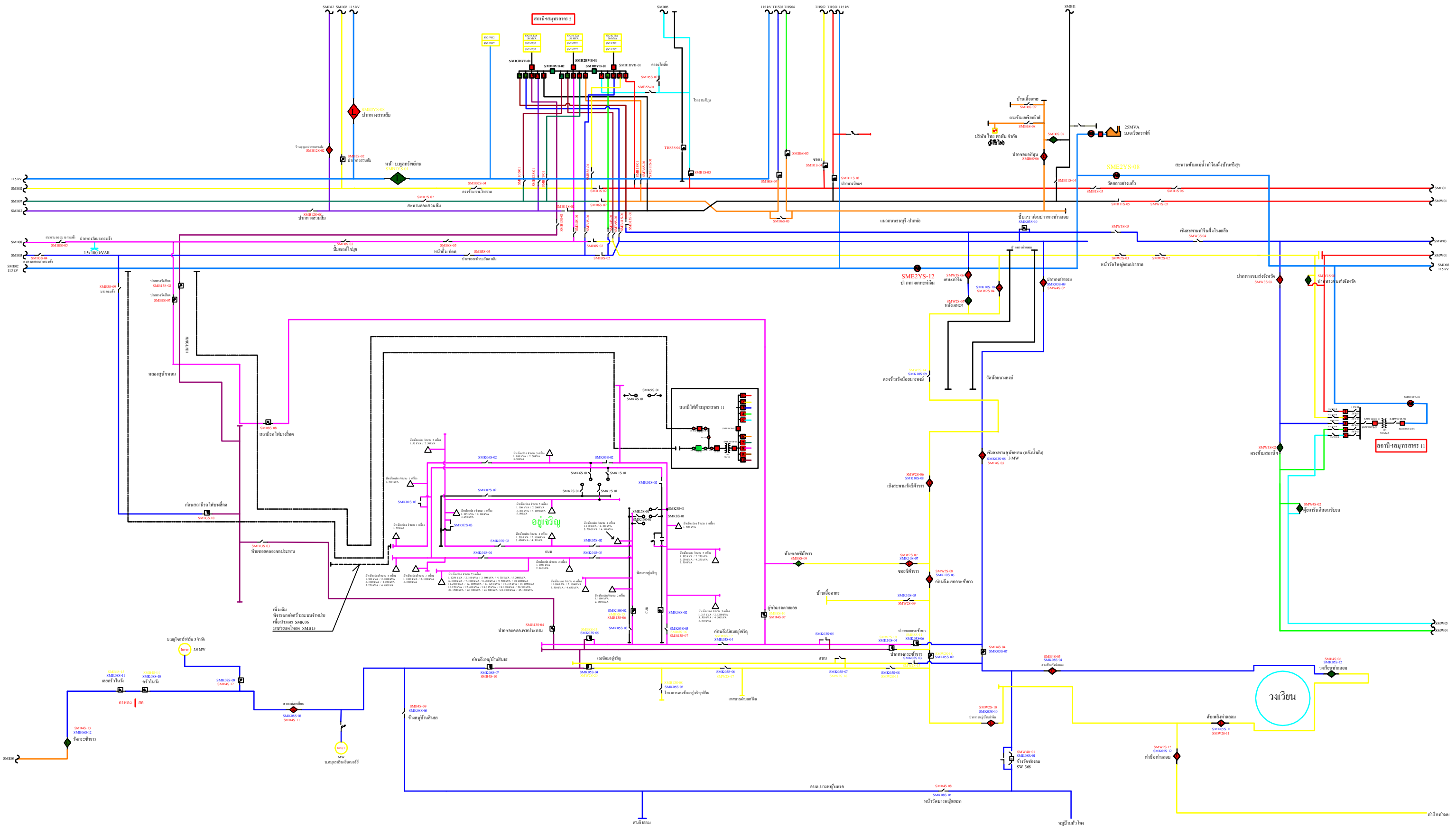
ที่	รหัสอุปกรณ์	สภาพอุปกรณ์ ปกติก่อน ดำเนินการ	ดำเนินการ	เวลา	ผู้ดำเนินการ	ผู้สั่งการ	หมายเหตุ
26	ตรวจสอบ SMK01S-02 DIS ช่าง บ.โทพซิ่ง อยู่สถานะ "ปลดออกจากกันทั้งสามเฟส"						
27	ตรวจสอบ SMK05S-03 DIS ปากทางนิคมฝั่งซ้าย วงจรบน อยู่สถานะ "ปลดจากกันทั้งสามเฟส"						
28	ตรวจสอบ SMK08S-02 SF6 ปากทางนิคมฝั่งขวา วงจรล่าง อยู่สถานะ "OPEN + Lock"						
29	SMK02S-01	ปลด	สับ		สค.		DIS POTHEAD F.2
30	SMK05S-01	ปลด	สับ		สค.		DIS POTHEAD F.5
31	SMK08S-01	ปลด	สับ		สค.		DIS POTHEAD F.8
32	SMK02VB-01	ปลด	สับ คง OFF Auto Reclose		SMK		CB 22 kv
33	SMK05VB-01	ปลด	สับ คง OFF Auto Reclose		SMK		CB 22 kv
34	SMK08VB-01	ปลด	สับ คง OFF Auto Reclose		SMK		CB 22 kv
35	หลังจาก AC ระบบจำหน่ายไลน์ SMK02,05,08 ครบ 20 นาที						
36	SMK02VB-01	สับ	ปลด		SMK		CB SMK02
37	SMK05VB-01	สับ	ปลด		SMK		CB SMK05
38	SMK08VB-01	สับ	ปลด		SMK		CB SMK08
39	SMK02S-01	สับ	ปลด		สค.		DIS POTHEAD F.2
40	SMK05S-01	สับ	ปลด		สค.		DIS POTHEAD F.5
41	SMK08S-01	สับ	ปลด		สค.		DIS POTHEAD F.8
42	เมื่อ HOTLINE พร้อมทำการเช็คเฟส ที่ DIS POTHEAD SMK01,02,03,05,06,07,08,10						
43	ตรวจสอบ DIS POTHEAD SMK01,02,03,05,06,07,08,10S-01 อยู่สถานะ "ปลดออกจากกันทั้งสามเฟส"						
44	SMB08VB-01	"ON" Auto Reclose	"OFF" Auto Reclose		SMB		
45	เมื่อพร้อมเช็คเฟส SMK01						
46	SMK01VB-01	ปลด	สับ คง OFF Auto Reclose		SMK		CB SMK01
47	แจ้ง HOTLINE ดำเนินการเช็คเฟส SMK01						
48	หลังจาก HOTLINE ดำเนินการเช็คเฟส SMK01 ตรงแล้วเสร็จ						
49	SMK01VB-01	สับ	ปลด		SMK		CB SMK01
50	เมื่อพร้อมเช็คเฟส SMK06						
51	SMK06VB-01	ปลด	สับ คง OFF Auto Reclose		SMK		CB SMK06
52	แจ้ง HOTLINE ดำเนินการเช็คเฟส SMK06						
53	หลังจาก HOTLINE ดำเนินการเช็คเฟส SMK06 ตรงแล้วเสร็จ						
54	SMK06VB-01	สับ	ปลด		SMK		CB SMK06
55	เมื่อพร้อมเช็คเฟส SMK07						
56	SMK07VB-01	ปลด	สับ คง OFF Auto Reclose		SMK		CB SMK07
57	แจ้ง HOTLINE ดำเนินการเช็คเฟส SMK07						
58	หลังจาก HOTLINE ดำเนินการเช็คเฟส SMK07 ตรงแล้วเสร็จ						
59	SMK07VB-01	สับ	ปลด		SMK		CB SMK07
60	เมื่อพร้อมเช็คเฟส SMK02						
61	SMK02S-03	ปลด	สับ		สค.		DIS เลย บ.อีเลแพนธ์ แฟมิลีฯ
62	SMK02VB-01	ปลด	สับ คง OFF Auto Reclose		SMK		CB SMK02

ที่	รหัสอุปกรณ์	สภาพอุปกรณ์ ปกติก่อน ดำเนินการ	ดำเนินการ	เวลา	ผู้ดำเนินการ	ผู้สั่งการ	หมายเหตุ
63	แจ้ง HOTLINE ดำเนินการเช็คเฟส SMK02						
64	หลังจาก HOTLINE ดำเนินการเช็คเฟส SMK02 ตรงแล้วเสร็จ						
65	SMK02VB-01	สับ	ปลด		SMK		CB SMK02
66	SMK02S-03	สับ	ปลด(ใช้โหลดบัสเตอร์)		สค.		DIS เลย บ.อีเลแฟนท์ แฟมิลีฯ
67	เมื่อพร้อมเช็คเฟส SMK03						
68	SMK03VB-01	ปลด	สับ คง OFF Auto Reclose		SMK		CB SMK03
69	แจ้ง HOTLINE ดำเนินการเช็คเฟส SMK03						
70	หลังจาก HOTLINE ดำเนินการเช็คเฟส SMK03 ตรงแล้วเสร็จ						
71	SMK03VB-01	สับ	ปลด		SMK		CB SMK03
72	เมื่อพร้อมเช็คเฟส SMK08						
73	SMK01S-02	ปลด	สับ		สค.		DIS ช่าง บ.โทฟูซัง
74	SMK08VB-01	ปลด	สับ คง OFF Auto Reclose		SMK		CB SMK08
75	แจ้ง HOTLINE ดำเนินการเช็คเฟส SMK08						
76	หลังจาก HOTLINE ดำเนินการเช็คเฟส SMK08 ตรงแล้วเสร็จ						
77	SMK08VB-01	สับ	ปลด		SMK		CB SMK08
78	SMK01S-02	สับ	ปลด(ใช้โหลดบัสเตอร์)		สค.		DIS ช่าง บ.โทฟูซัง
79	เมื่อพร้อมเช็คเฟส SMK10						
80	SMK10VB-01	ปลด	สับ คง OFF Auto Reclose		SMK		CB SMK10
81	แจ้ง HOTLINE ดำเนินการเช็คเฟส SMK10						
82	หลังจาก HOTLINE ดำเนินการเช็คเฟส SMK10 ตรงแล้วเสร็จ						
83	SMK10VB-01	สับ	ปลด		SMK		CB SMK10
84	เมื่อพร้อมเช็คเฟส SMK05 และจ่ายไฟ SMK07						
85	SMK07S-01	ปลด	สับ		สค.		DIS POTHEAD F.7
86	SMK10S-01	ปลด	สับ		สค.		DIS POTHEAD F.10
87	SMK07VB-01	ปลด	สับ คง OFF Auto Reclose		SMK		CB SMK07
88	SMK10VB-01	ปลด	สับ คง OFF Auto Reclose		SMK		CB SMK10
89	SMK05S-02	สับ	ปลด(ใช้โหลดบัสเตอร์)		สค.		DIS ตรงข้าม บ.ดีโอดี ไปโอเทค
90	SMK10VB-01	สับ	ปลด		SMK		CB SMK10
91	แจ้ง HOTLINE เปลี่ยนจุดเชื่อมจากวงจรล่าง (SME08) ไปเชื่อมวงจรบน (SMK05)						
92	เมื่อ HOTLINE เปลี่ยนจุดเชื่อมแล้วเสร็จ						
93	SMK05S-02	ปลด	สับ		สค.		DIS ตรงข้าม บ.ดีโอดี ไปโอเทค
94	SMK05VB-01	ปลด	สับ คง OFF Auto Reclose		SMK		CB SMK05
95	แจ้ง HOTLINE ดำเนินการเช็คเฟส SMK05						
96	หลังจาก HOTLINE ดำเนินการเช็คเฟส SMK05 ตรงแล้วเสร็จ						
97	SMK05VB-01	สับ	ปลด		SMK		CB SMK05
98	เมื่อพร้อมตัดจ่ายสถานีฯ สมุทรสาคร 11 ถาวร (ใหม่)						
99	SN2-KT2A	"OLTC" Auto	"OLTC" Manual		กฟผ.		



ที่	รหัสอุปกรณ์	สภาพอุปกรณ์ ปกติก่อน ดำเนินการ	ดำเนินการ	เวลา	ผู้ดำเนินการ	ผู้สั่งการ	หมายเหตุ
100	SMK01S-01	ปลด	สับ		สค.		DIS POTHEAD F.1
101	SMK03S-01	ปลด	สับ		สค.		DIS POTHEAD F.3
102	SMK05S-01	ปลด	สับ		สค.		DIS POTHEAD F.5
103	SMK06S-01	ปลด	สับ		สค.		DIS POTHEAD F.6
104	จ่ายไฟ SMK05						
105	SMK05VB-01	ปลด	สับ คง OFF Auto Reclose		SMK		CB SMK05
106	SMK05S-02	สับ	ปลด(ใช้โหลดบัสเตอร์)		สค.		DIS ตรงข้าม บ.ตีโอดี ไบโอเทค
107	จ่ายไฟ SMK03 ,SMK10						
108	SMK03VB-01	ปลด	สับ คง OFF Auto Reclose		SMK		CB SMK03
109	SMK10VB-01	ปลด	สับ คง OFF Auto Reclose		SMK		CB SMK10
110	SMK03S-03	สับ	ปลด(ใช้โหลดบัสเตอร์)		สค.		DIS ปากทางนิคมฝั่งขวา (บน)
111	SMK10S-02	สับ	ปลด, ล็อคคาน		สค.		SF6 ปากทางนิคมฝั่งซ้าย (ล่าง)
112	จ่ายไฟ SMK06						
113	SMK06VB-01	ปลด	สับ คง OFF Auto Reclose		SMK		CB SMK06
114	SMK03S-02	สับ	ปลด(ใช้โหลดบัสเตอร์)		สค.		DIS ตรงข้ามสถานีฯ สค.11 (บน)
115	จ่ายไฟ SMK01						
116	SMK01VB-01	ปลด	สับ คง OFF Auto Reclose		SMK		CB SMK01
117	SMK01S-05	สับ	ปลด(ใช้โหลดบัสเตอร์)		สค.		DIS หน้า บ.ตีโอดี ไบโอเทค
118	SN2-KT2A	"OLTC" Manual	"OLTC" Auto		กฟผ.		
119	SMB08VB-01	"OFF" Auto Reclose	"ON" Auto Reclose		SMB		
120	SMK-TP2	"OLTC" Auto	"OLTC" Manual		SMK		
121	SMK01VB-01	"OFF" Auto Reclose	"ON" Auto Reclose		SMK		
122	SMK03VB-01	"OFF" Auto Reclose	"ON" Auto Reclose		SMK		
123	SMK05VB-01	"OFF" Auto Reclose	"ON" Auto Reclose		SMK		
124	SMK06VB-01	"OFF" Auto Reclose	"ON" Auto Reclose		SMK		
125	SMK07VB-01	"OFF" Auto Reclose	"ON" Auto Reclose		SMK		
126	SMK10VB-01	"OFF" Auto Reclose	"ON" Auto Reclose		SMK		
*** สิ้นสุด Switching ทั้งหมด ***							

# แผนผังแสดงการแบ่งจ่ายสถานีฯ สมุทรสาคร 11 (สภาพการจ่ายไฟปัจจุบัน)



# แผนผังแสดงการแบ่งจ่ายสถานีฯ สมุทรสาคร 11 (สภาพการจ่ายไฟวันที่ 26 ธันวาคม 2566)

